

思い出し学習

数学検定 PUZZLE

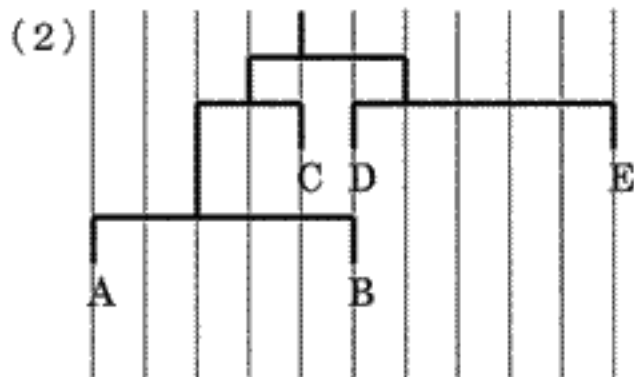
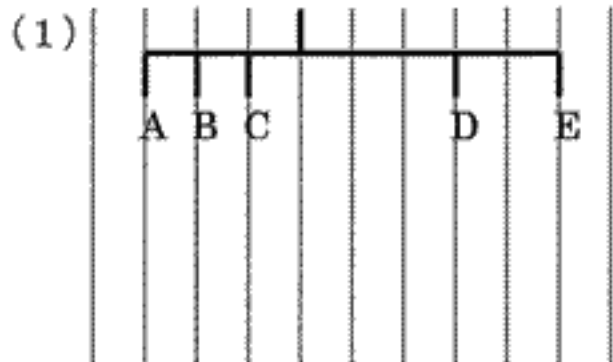
天秤の釣り合いの条件は支点からの腕の長さ×錘の重さの積が等しいというものですよね。

このことを利用して問題に挑戦しよう！

問題提供：財団法人 日本数学検定協会

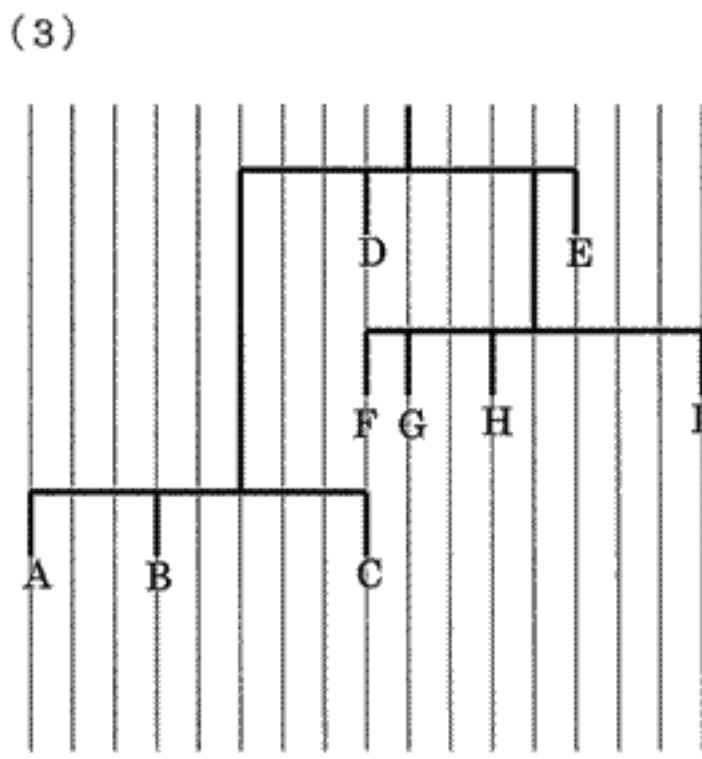
【初級編】

1 g ~ 5 g までの 5 個の錘を、下の図のような天秤に掛け、全てが釣り合うようにします。A ~ E にはそれぞれ何 g の錘をつるせばよいでしょうか。なお、天秤の素材の重さは無視します。



【中級編】

1 g ~ 9 g までの 9 個の錘を、下の図のような天秤に掛け、全てが釣り合うようにします。A ~ I にはそれぞれ何 g の錘をつるせばよいでしょうか。なお、天秤の素材の重さは無視します。



過去問題 【6級】

次の問いに答えなさい。

- (1) 次の□に 1, 2, 3 の数を 1 つずつ入れて、式を完成させなさい。1 つの数は 1 回しか使えません。

$$\square - \square = \square$$

- (2) 次の□に 1, 2, 3, 4, 5 の数を 1 つずつ入れて、式を完成させなさい。1 つの数は 1 回しか使えません。

$$\square \square \times \square = \square \square$$